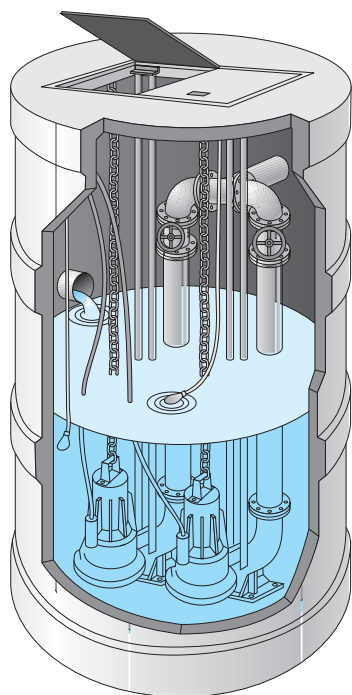


IMPIANTI PREFABBRICATI DI DEPURAZIONE DELLE ACQUE REFLUE

CENTRALINE DI SOLLEVAMENTO MONOBLOCCO IN CLS



PREFABBRICATO PREDISPOSTO PER L'INSERIMENTO DI **APPARECCHIATURE DI POMPAGGIO** ACQUE REFLUE

VANTAGGI:

- economia di costruzione
- rapidità e semplicità d'installazione
- assenza di infiltrazioni nel terreno
- accurata e corretta posa in opera delle apparecchiature
- installazione anche in presenza di acque sorgive
- durata dei materiali nel tempo.

COSA SONO LE CENTRALINE DI SOLLEVAMENTO MONOBLOCCO

Le centraline di sollevamento monoblocco utilizzate per l'accumulo e il sollevamento delle acque reflue civili ed industriali, sono composte da una vasca monolitica in calcestruzzo armato ad alta resistenza per garantire una assenza totale di perdite e di infiltrazioni nel terreno. Le centraline di sollevamento monoblocco vengono internamente premontate con tubazioni, regolatori di livello e i relativi accessori per il corretto funzionamento.

Per installare ed avviare le centraline di sollevamento, posizionabili anche in presenza di acqua di falda nello scavo, le uniche operazioni da effettuare sono quelle di interrimento del monoblocco, collegamento delle tubazioni, allacciamento del quadro elettrico di comando ed inserimento delle pompe.

COME FUNZIONANO

Le centraline di sollevamento monoblocco vengono fornite con elettropompe sommergibili proporzionate alla portata del liquame da sollevare, comandate da regolatori di livello a galleggiante, con funzionamento automatico.

Per un buon funzionamento della centralina di sollevamento, è importante calcolare il volume utile ottenuto, tenuto conto degli avviamenti orari permessi alle elettropompe.

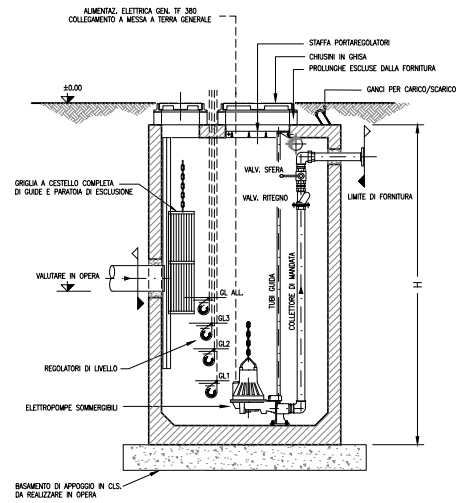
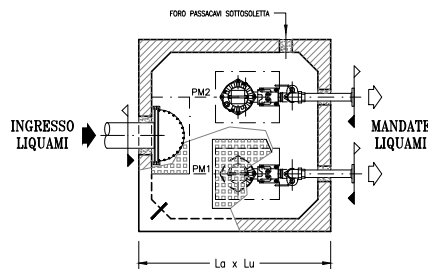
A titolo orientativo per un funzionamento ottimale è consigliabile che il volume della centralina di sollevamento permetta ad ogni pompa installata, da otto a dodici avviamenti orari.

Su richiesta, per la protezione delle pompe di sollevamento, può essere fornita una griglia a cestello scorrevole su guide laterali completa di catena di estrazione.

VOCE DI CAPITOLATO

"Fornitura di centralina di sollevamento monoblocco tipo CSM, composta da vasca monolitica cilindrica/parallelepipedica in calcestruzzo armato ad alta resistenza, completa di una o due elettropompe di tipo sommergibili ciascuna con sistema di accoppiamento automatico e catena di estrazione, tubi di mandata con flangia terminale munita di saracinesca e valvola di non ritorno dello stesso diametro, tubi guida delle pompe in acciaio AISI 304 con supporti di fissaggio, interruttori di livello automatici a galleggiante con staffa di sostegno, completa di un quadro elettrico costruito secondo Norme CEI, in cassa stagna tipo IP55, con cablaggio e montaggio nel suo interno di tutte le apparecchiature necessarie per il funzionamento automatico alternato delle elettropompe".

CSM PARALLELEPIEDE				TUBAZIONE	PESO
MODELLO ID.				MANDATA	
CSMPP	dimensioni esterne	H	Cop	DN	ton
ID.CSM 160200	160 x 130	200	20	50	3,5
ID.CSM 160220	160 x 130	220	20	50	4,5
ID.CSM 200200	200 x 150	200	20	50	4,5
ID.CSM 200250	200 x 150	250	20	50	5,5
ID.CSM 250250	250 x 210	250	20	80	7
ID.CSM 250300	250 x 250	300	20	80	10
ID.CSM 250350	250 x 250	350	20	80	13
ID.CSM 250400	250 x 250	400	20	80	15
ID.CSM 250450	250 x 250	450	20	100	17
ID.CSM 250500	250 x 250	500	20	100	19



CSM MONOCLOCCO CILINDRICHE				TUBAZIONE	PESO
MODELLO ID.				MANDATA	
CSMPP	diametro esterne	H	Copertura	DN	ton
CSMC170200	170	200	20	50/80	3,5
CSMC170250	170	250	20	50/80	4,7
CSMC170300	170	300	20	50/80	8
CSMC250200	250	200	20	100	9,3
CSMC250250	250	250	20	100	10,6
CSMC250300	250	300	20	100	12,3
CSMC250350	250	350	20	100	14,6
CSMC250400	250	400	20	100	16,9

