



IMPIANTI DI POTABILIZZAZIONE

- DRINKING WATER TREATMENT PLANT -

Via Comina, 39
I - 20038 Seregno (Milano) ITALY

www.idro.net
Info@idro.net

Marzo 2009

IMPIANTI DI POTABILIZZAZIONE



IMPIANTO DI POTABILIZZAZIONE - PORTATA 100 m³/h
DRINKING WATER TREATMENT PLANT- FLOW RATE - 100 m³/h

IMPIANTI DI POTABILIZZAZIONE



IMPIANTO DI POTABILIZZAZIONE - PORTATA 100 m³/h
DRINKING WATER TREATMENT PLANT- FLOW RATE - 100 m³/h

IMPIANTI DI POTABILIZZAZIONE



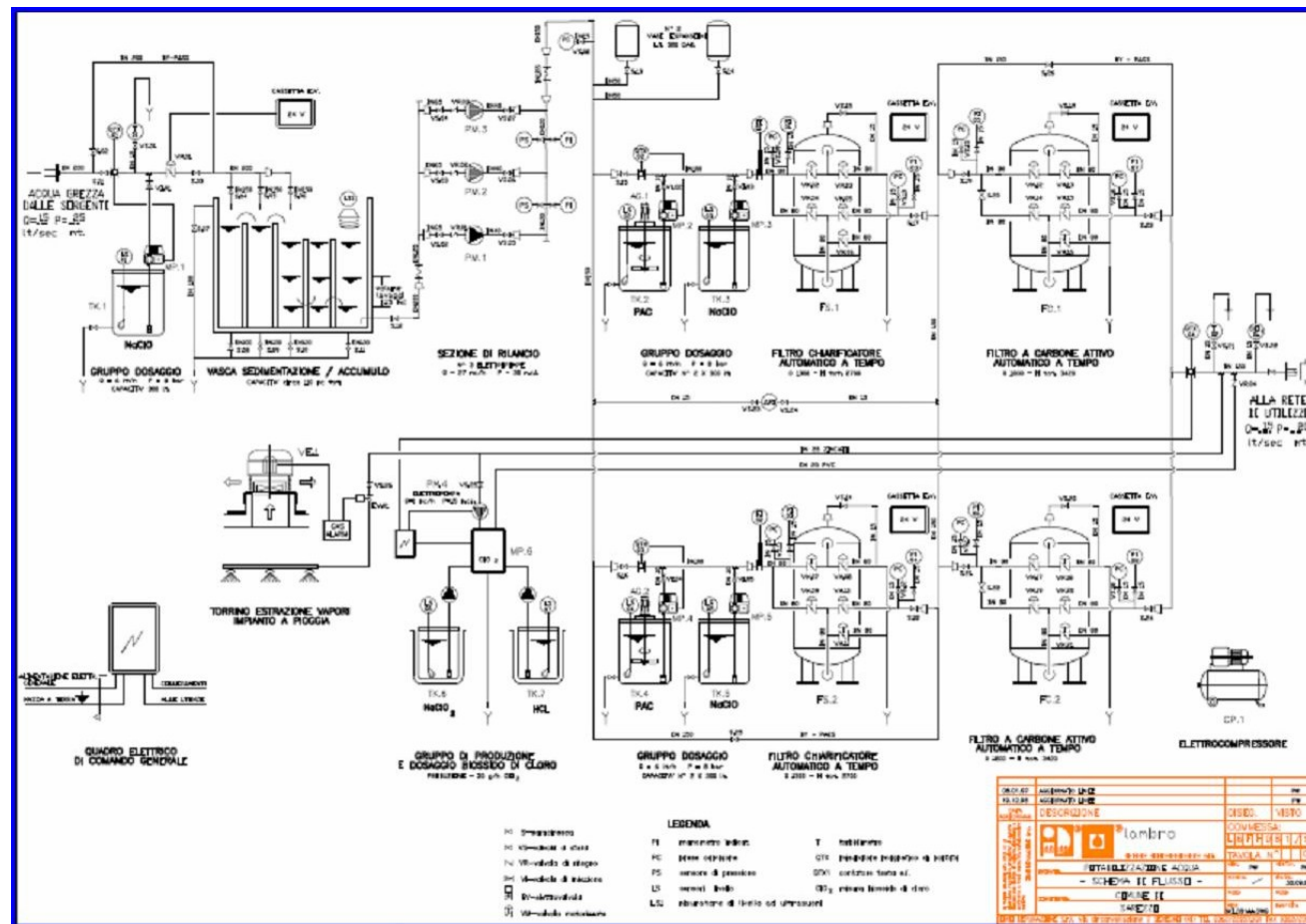
IMPIANTO DI POTABILIZZAZIONE - PORTATA 72 m³/h
DRINKING WATER TREATMENT PLANT- FLOW RATE - 72 m³/h

IMPIANTI DI POTABILIZZAZIONE



IMPIANTO DI POTABILIZZAZIONE - PORTATA 70 m³/h
DRINKING WATER TREATMENT PLANT- FLOW RATE - 70 m³/h

IMPIANTI DI POTABILIZZAZIONE



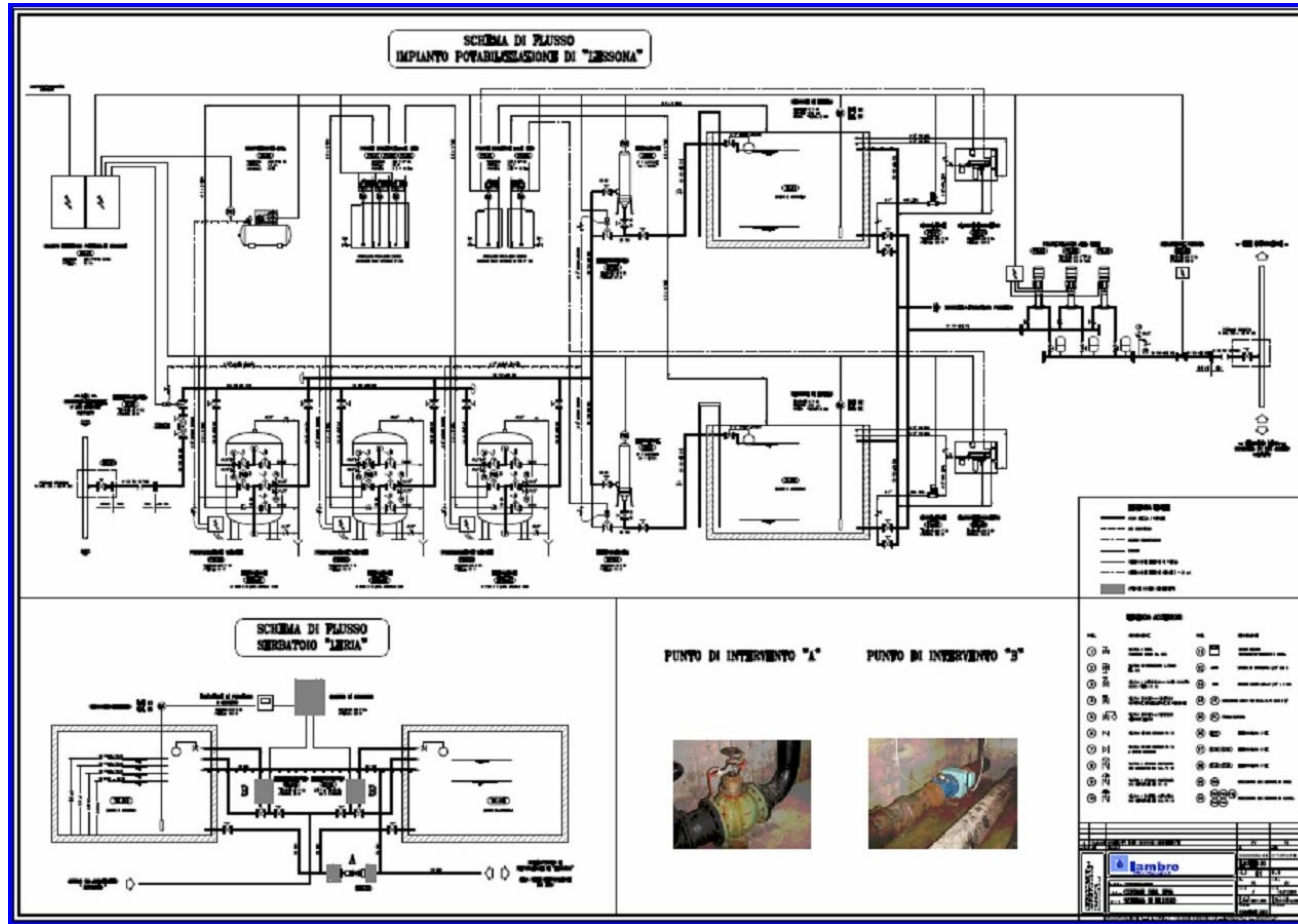
IMPIANTO DI POTABILIZZAZIONE - PORTATA 70 m³/h
DRINKING WATER TREATMENT PLANT- FLOW RATE - 70 m³/h

IMPIANTI DI POTABILIZZAZIONE



IMPIANTO DI POTABILIZZAZIONE - PORTATA 50 m³/h
DRINKING WATER TREATMENT PLANT- FLOW RATE - 50 m³/h

IMPIANTI DI POTABILIZZAZIONE



IMPIANTO DI POTABILIZZAZIONE - PORTATA 50 m³/h
DRINKING WATER TREATMENT PLANT- FLOW RATE - 50 m³/h

IMPIANTI DI POTABILIZZAZIONE



IMPIANTO DI POTABILIZZAZIONE - PORTATA 36 m³/h
DRINKING WATER TREATMENT PLANT- FLOW RATE - 36 m³/h

